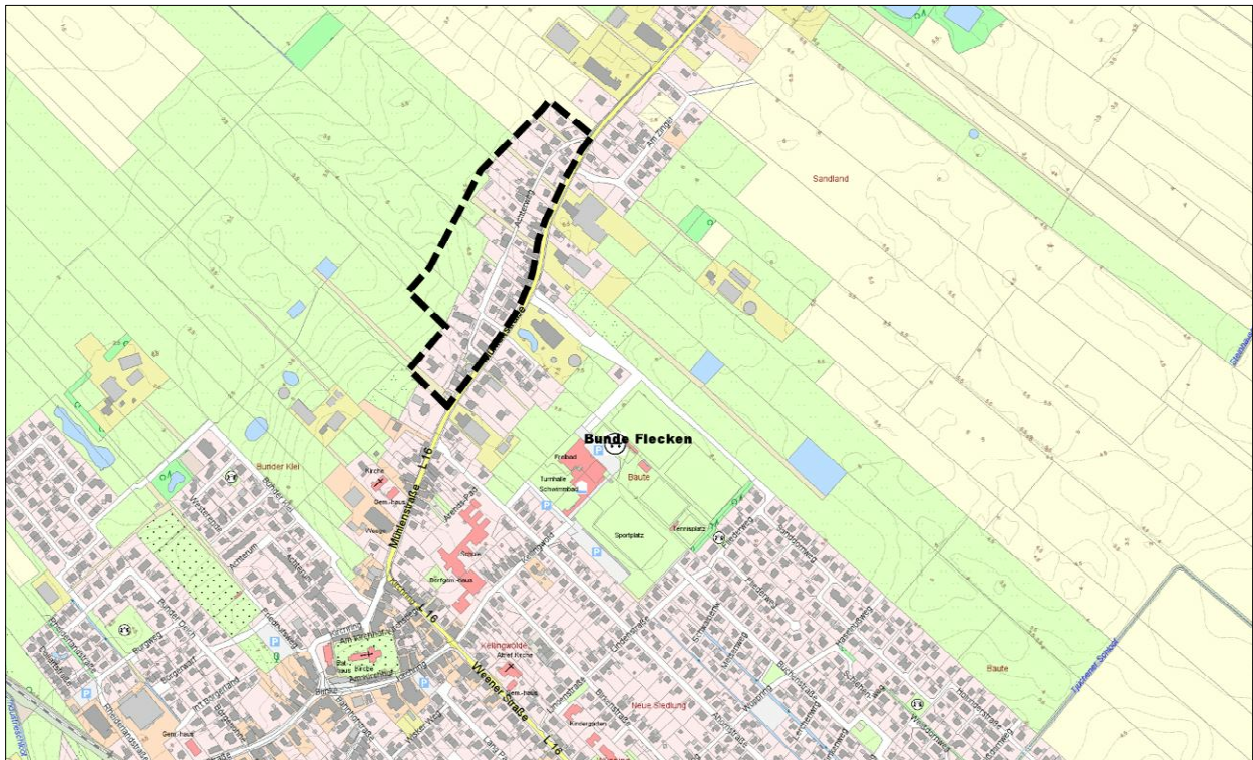


Übersichtsplan



Kartengrundlage: LGLN 2019

Berichtigung des Flächennutzungsplans

Bereich B-Plan Nr. 02.16 "Mühlenstraße",
4. Änderung

Unterlage im Verfahren nach § 13a BauGB

Gemeinde Bunde
Landkreis Leer



Im Auftrag:



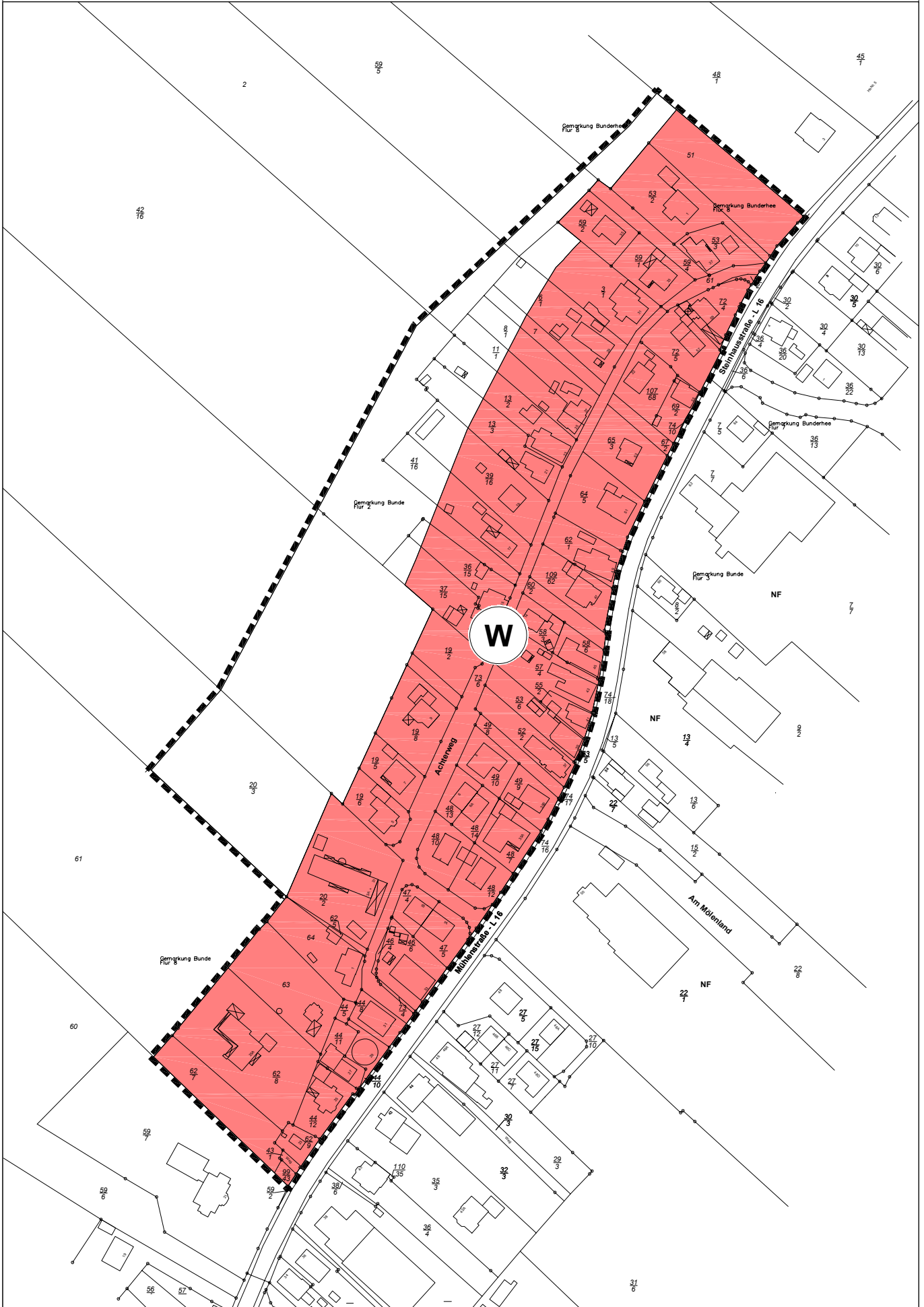
P3 Planungsteam GbR
mbH

Ofener Straße 33a 26121 Oldenburg
Fon: 0441 74 210 Fax 0441 74 211

Unterlagen für die erneute Beteiligung
der Öffentlichkeit sowie der Träger
öffentlicher Belange nach § 4a (3) BauGB

Berichtigung

Maßstab 1:2500



Planzeichenerklärung gemäß PlanzV '90



Wohnbaufläche

gemäß § 1 (1) Nr. 1 BauNVO



Flächen für die Landwirtschaft



Grenze des Änderungsbereichs